

Dođal Mermer Yüzeyli Pivot Kapılar



NIL 
STEELDOOR
CELİK KAPI

Dođal Mermer yzeye- Pivot Kapılar



The natural Marble

Tüm doğal güzelliklere giriş

Doğal mermer yüzeyle kapılar, maliyet açısından ilk sırada yer alan ve tarihi geçmişe dayalı olarak kullanılan, milyonlarca yıl süren büyüleyici bir yapıya sahip, dayanıklı, görkemli ve güçlü bir yapıya sahip. Doğanın doğallığı tutuşturucu, güzel, atossiche ve anatomik biyoyumluluk açısından dünyanın maliyeti açısından önemlidir.

La parola marmo, özellikle de "göz kamaştırıcı" anlamına gelen Yunan marmairon'un tüm doğal güzellikleri ile birlikte gelir.

Doğal taşlar tarihte kullanılan ilk yapı ve kaplama malzemesidir. Milyonlarca yıldır var olmaları nedeniyle büyüleyici olmalarının yanı sıra,

onları benzersiz kılan sağlamlık, kompaktlık ve dayanıklılık özelliklerine sahiptirler.

Doğal taşlar yanmaz, hijyeniktir, toksik değildir ve biyoyumludur. çünkü dünya onlardan oluşuyor.

Mermer sözcüğü etimolojik olarak genellikle doğal taşlarla eşanlamlı olarak kullanılmaktadır.

Yunanca "parlayan taş" anlamına gelen marmairon sözcüğünden gelir.



NATURE, THE ORIGIN OF THINGS

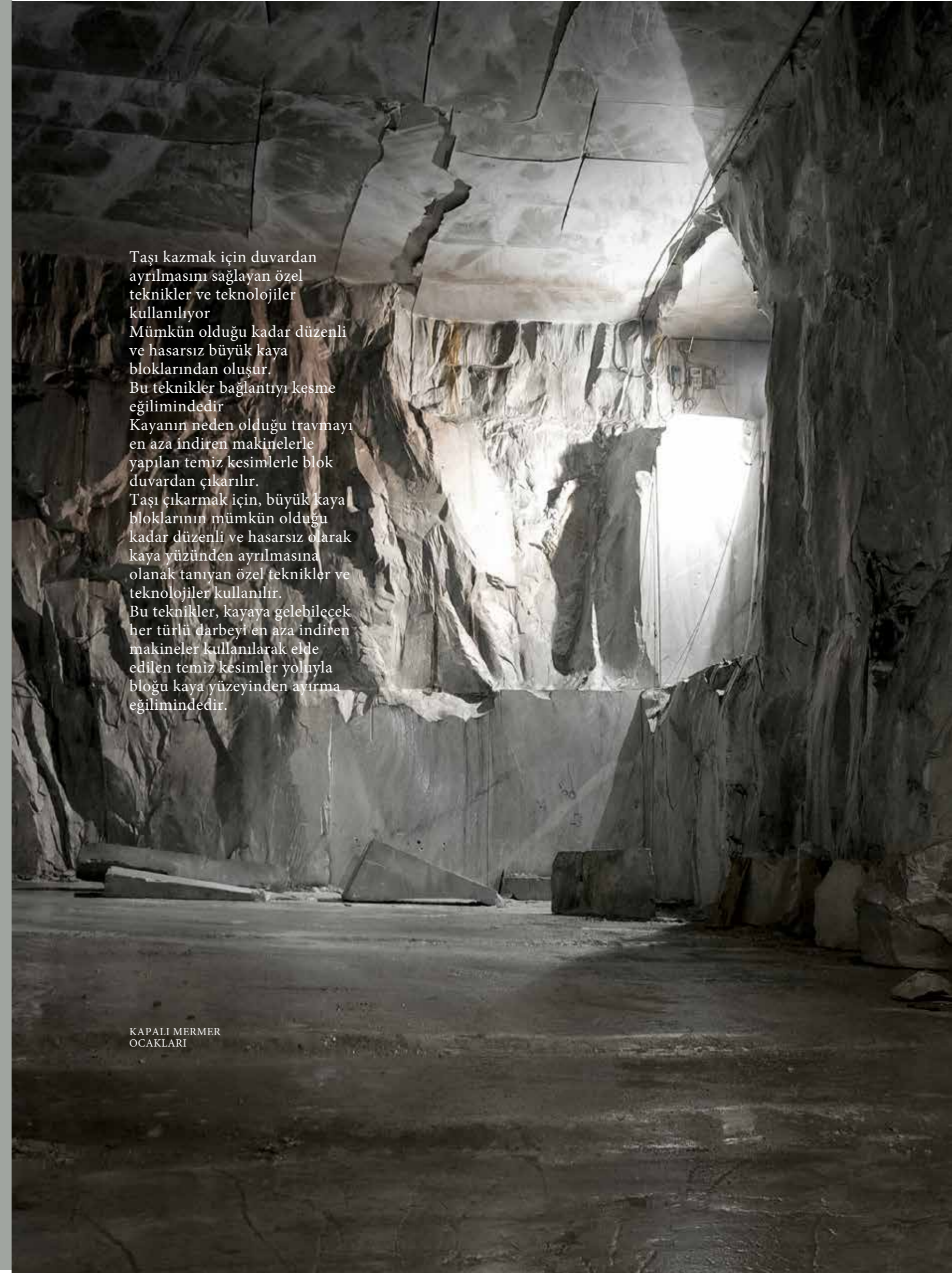
Doğada mermer ve granit gibi süs taşlarının çıkarılmasına yönelik iki tür taş ocağı vardır: açık hava ocakları ve yer altı ocakları. Doğada temel olarak iki tür vardır Mermer ve granit gibi süs taşlarının çıkarıldığı taş ocakları: yer üstü ve yer altı ocakları.

Açık hava mermerocakları



Taşı kazmak için duvardan ayrılmasını sağlayan özel teknikler ve teknolojiler kullanılıyor. Mümkün olduğu kadar düzenli ve hasarsız büyük kaya bloklarından oluşur. Bu teknikler bağlantıyı kesme eğilimindedir. Kayanın neden olduğu travmayı en aza indiren makinelerle yapılan temiz kesimlerle blok duvardan çıkarılır. Taşı çıkarmak için, büyük kaya bloklarının mümkün olduğu kadar düzenli ve hasarsız olarak kaya yüzünden ayrılmasına olanak tanıyan özel teknikler ve teknolojiler kullanılır. Bu teknikler, kayaya gelebilecek her türlü darbeyi en aza indiren makineler kullanılarak elde edilen temiz kesimler yoluyla bloğu kaya yüzeyinden ayırma eğilimindedir.

KAPALI MERMER
OCAKLARI



Bin yıllık geçmişi eşsiz parçalardan oluşan mermer

Mermerin tarihi binlerce yıl önce, Mısır ve Mezopotamya'nın eski uygarlıklarının, onu görkemli kamu binalarını desteklemek ve dini tapınakların sütunlarını oluşturmak için ideal taş olarak bulmasıyla başlar.

Mermerin tarihi binlerce yılla başlıyor

yıllar önce, eski uygarlıklar Mısır ve Mezopotamya'da, görkemli kamu binalarını desteklemek ve dini tapınakların sütunlarını yapmak için ideal taşı buldular

Parthenon – Atina /



Venus de Milo /

Roma'daki Pantheon'dan Atina'daki Parthenon'a kadar insanlık tarihinin en önemli yapıları, ışıltılı güzelliği ve uzun süre dayanabilme özelliği nedeniyle mermerden inşa edilmiştir. Beyaz mermer, homojen ve yabancı maddeler içermediğinden ve çoğunlukla Roma İmparatorluğu döneminden beri mermer ticaretinin merkezi olan Carrara'daki Luni ocaklarından çıkarıldığı için en rafine olanı olarak kabul edildi.

Roma'nın Pantheon'undan Atina'nın Parthenon'una kadar insanlık tarihinin en önemli yapıları, ışıltılı güzelliği ve uzun süre dayanabilme özelliği nedeniyle mermerden yapılmıştır.

Beyaz mermer, homojen ve yabancı maddelerden arındırılmış olması ve çoğunlukla Roma İmparatorluğu'ndan bu yana mermer ticaretinin merkezi olan Carrara yakınındaki Luni ocaklarından çıkarılması nedeniyle en rafine olanı olarak kabul edildi.



Pantheon – Rome

Nike of Samothrace



Orta Çağ, Rönesans ve Neoklasizm arasında. Çağları birbirine bağlayan ortak bir konu

FROM THE MIDDLE AGES, THROUGH THE RENAISSANCE,
TO NEOCLASSICISM. A COMMON THREAD BINDING THE AGES

Ortaçağda taş kullanımları kültürel ve ekonomik krizden etkilenmişti, ancak Romanesk sanatın, mimarinin ve heykelin onaylanmasıyla birlikte, yapıcı ve dekoratif değerlerin uyumlu bir senteziyle birbirine bağlanan çok sayıda taş çeşidinde bol miktarda işlevsel ve ifade destek bulundu. Ortaçağ'da kullanımı taş kültürel açıdan acı çekti ve ekonomik krizle birlikte, birbiriyle bağlantılı olan Romanesk sanatın, mimarinin ve heykelin yükselişiyle birlikte Yapısal ve dekoratif değerlerin uyumlu bir senteziyle çok sayıda taş çeşidinin işlevsel ve ifade gücünden yararlandı.



David di Michelangelo / David by Michelangelo

Gotik sanat, yeni yükseltici formlar arayışıyla mermerde muhteşem bir ifade potansiyeli buldu. Milano Katedrali bunun tekrarlanamaz bir kanıtıdır. Rönesans'tan Neoklasikçiliğe kadar sonraki sanatsal deneyimler, mermer ve taşın yaşayan insanlığın geçici olmayan değerlerini ve duygularını ifade etmeye uygunluğunun altını çizerek taş kullanımlarının daha da göze çarpan bir şekilde gelişmesine yol açtı. Tipik arayışıyla Gotik sanat yeni yükselen şekiller için mermerde muhteşem ifade potansiyelleri buldu. Milano Katedrali bunun eşsiz bir kanıtıdır. Rönesans'tan Neoklasikçiliğe kadar daha sonraki sanatsal deneyimler, mermer ve taşın canlı insanlığın geçici olmayan değerlerini ve duygularını aktarmaya uygunluğunu vurgulayarak taş kullanımlarının daha da fazla gelişmesine yol açtı.



Milan Cathedral



Trevi Fountain – Rome

Dünyada ve günümüze kadar mermer

MARBLE AROUND THE WORLD AND TO THIS DAY

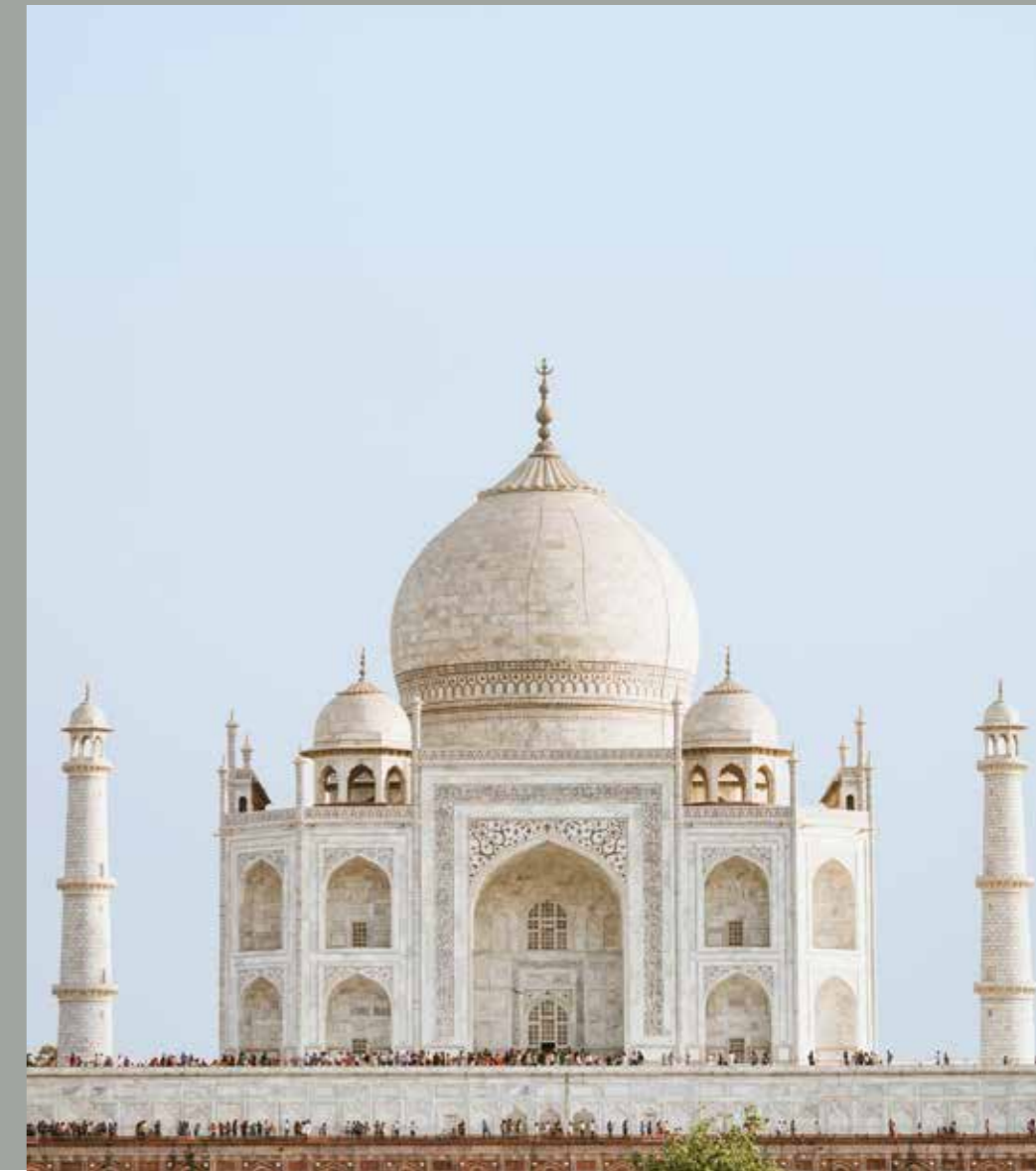
Avrupa'da 18. yüzyıldan itibaren Yerel üst sınıf için statü göstergesi haline gelen lavabolar ve büyük saatler gibi mobilya aksesuarlarının yapımında mermer kullanılmaya başlandı. On sekizinci yüzyılda Avrupa'da mermer, yerel üst orta sınıf ailelerin statülerini gösterdikleri lavabo ve büyük saatler gibi mobilya aksesuarlarının yapımında kullanılmaya başlandı.

Cupid & Psyche by Antonio Canova



Marble Palace – St. Petersburg

Taj Mahal - Agra



Dünyada örnekleri çok bu malzemenin başka bağlamlarda kullanılmasıyla ünlüdür. Hepsinden önemlisi, tamamen beyaz mermerden yapılmış eski bir türbe olan Hindistan'daki görkemli Tac Mahal'dir. Doğal taş yurt dışında da işleme tekniklerinin çeşitli Avrupalı güçler tarafından Amerika Birleşik Devletleri'ne ihraç edilmesi sayesinde önemli bir rol oynadı. Mermer bugün bile inşaatlarda kullanılıyor ve ışığı yansıtarak balmumuna benzer şekilde berrak ve yarı saydam hale gelmesi nedeniyle mobilyalarda büyük beğeni topluyor. Kullanımın son derece ünlü örnekleri Bu materyalin başka bağlamlardaki örnekleri dünyanın her yerinde bulunabilir. Bunlardan biri, tamamen beyaz mermerden inşa edilmiş eski bir türbe olan Hindistan'daki görkemli Tac Mahal'dir. Doğal taş, çeşitli Avrupalı güçler tarafından Amerika Birleşik Devletleri'ne işleme tekniklerinin ihraç edilmesi sayesinde Atlantik'in diğer tarafında da önemli bir rol oynamıştır. Mermer, günümüzde hala inşaat alanında kullanılmakta ve ışığı yansıtması, balmumuna benzer şekilde berrak ve yarı saydam görünmesi nedeniyle iç tasarımda çok beğenilmektedir.

Nil Çelik Kapı Ailesi'nin yorumu

Sınırsız tüketim ve buna bağlı olarak fabrikasyon tipi kısa kullanımlık ürünlerin çağ ve dünyamızı kuşatığı zamanda bu algıyı değiştirmeyi kapınızdan başlattık.

Dünyanın doğadan kaybolması en zor ürünü olan Mermer'i en zor koşullarda elde edip,uzun süren uğraş ve AR-GE çalışmaları sonucu Pivot Kapı tipi ile birleştirdik.

Ortaya büyüleyici 'Babylon Serisi'kapı gurubunu çıkardık. Bu kapı grubu yüzeyi yukarıda tanımın yapıldığı,aşağıda görseller ve tasarımlar halinde tanıtıldığı mermer yüzeyli kapı grubudur.

Mermerin Bin Yıl dan daha fazla doğada varolduğu ve varolacağı gerçeğini göz önünde bulundurarak,şu meşhur sloganımızın ortaya çıkması kaçınılmaz olmuştur : Nesiller boyu miras bırakacağınız Pivot kapılar üretiyoruz.



İzmir Efes Antik kenti-Memer Celsus kütüphanesi ve sütunları

YÜZEY seçimi

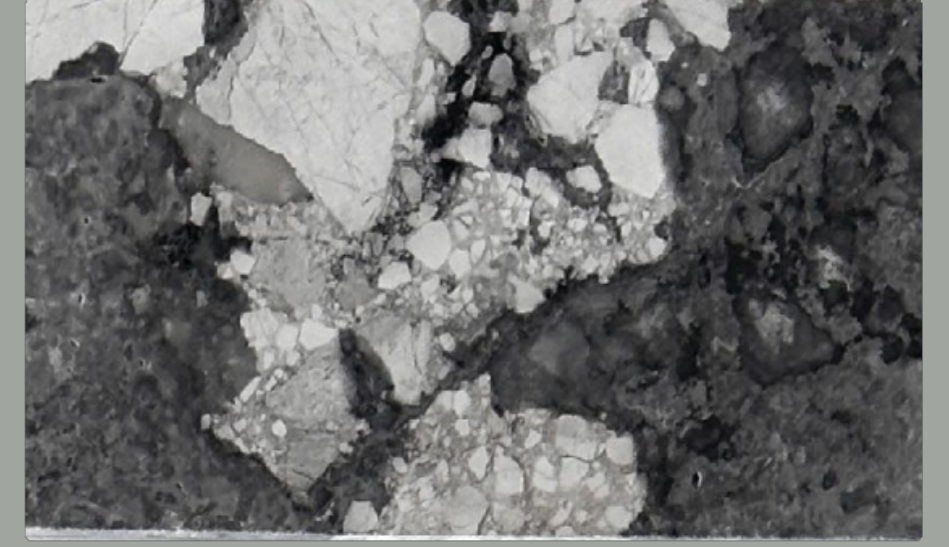
MALZEME SEÇİMİ
Hammadde bir araca dönüşür
temel tasarımın neredeyse yaratıcılık ve yeterlilik kadar önemi vardır.
Yeni giriş mekanları tasarlamak için piyasadaki en iyi doğal taşları özenle seçtik.
Hammadde, neredeyse yaratıcılık ve beceriler kadar temel bir tasarım aracı haline geliyor. Bu nedenle yeni giriş mekanlarını tasarlarken özenle seçtik. piyasadaki en iyi doğal taşlar.



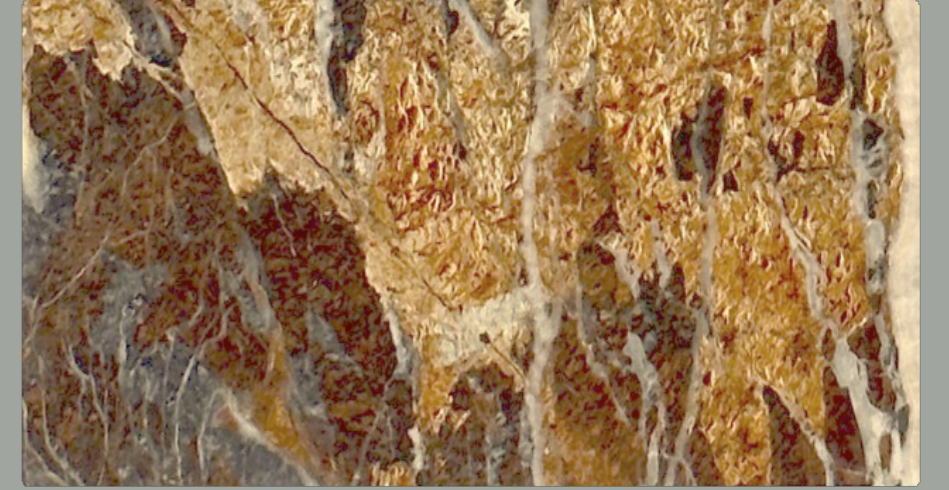
SUNSET



BURDUR BİEGE



İCE BLUE



BLUE JEAN



TRAVERTİNNE VEİN CUT



LİLAC



BLUE JEAN

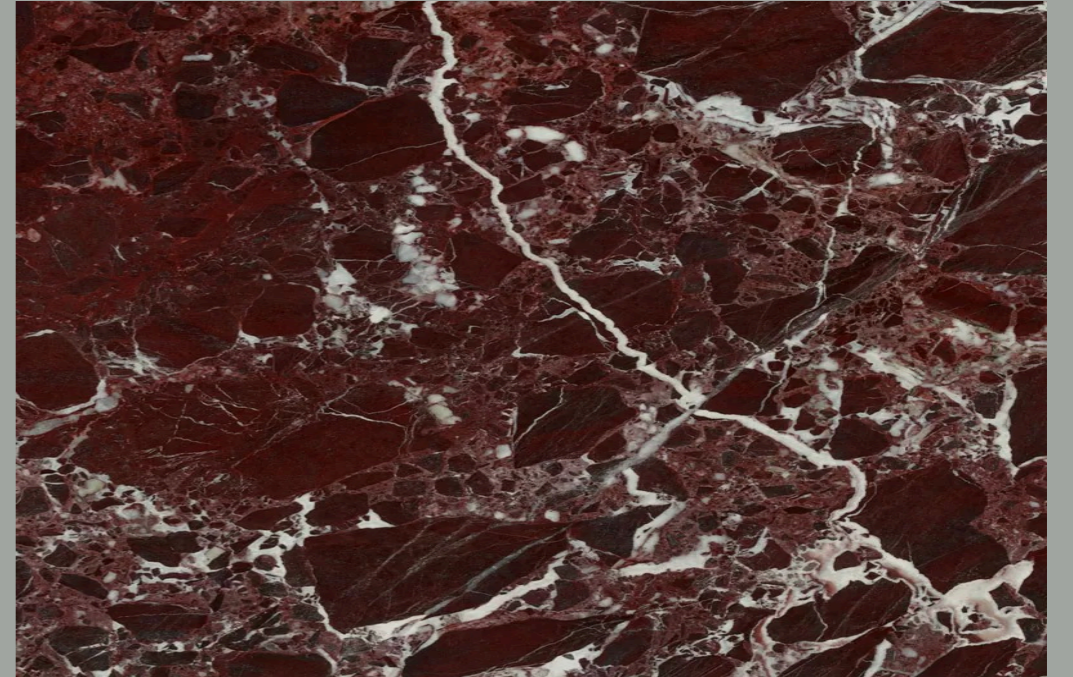
Sahara Noir



Mavi Sodalit



Elazığ Vişne





Kabarcık Onyx

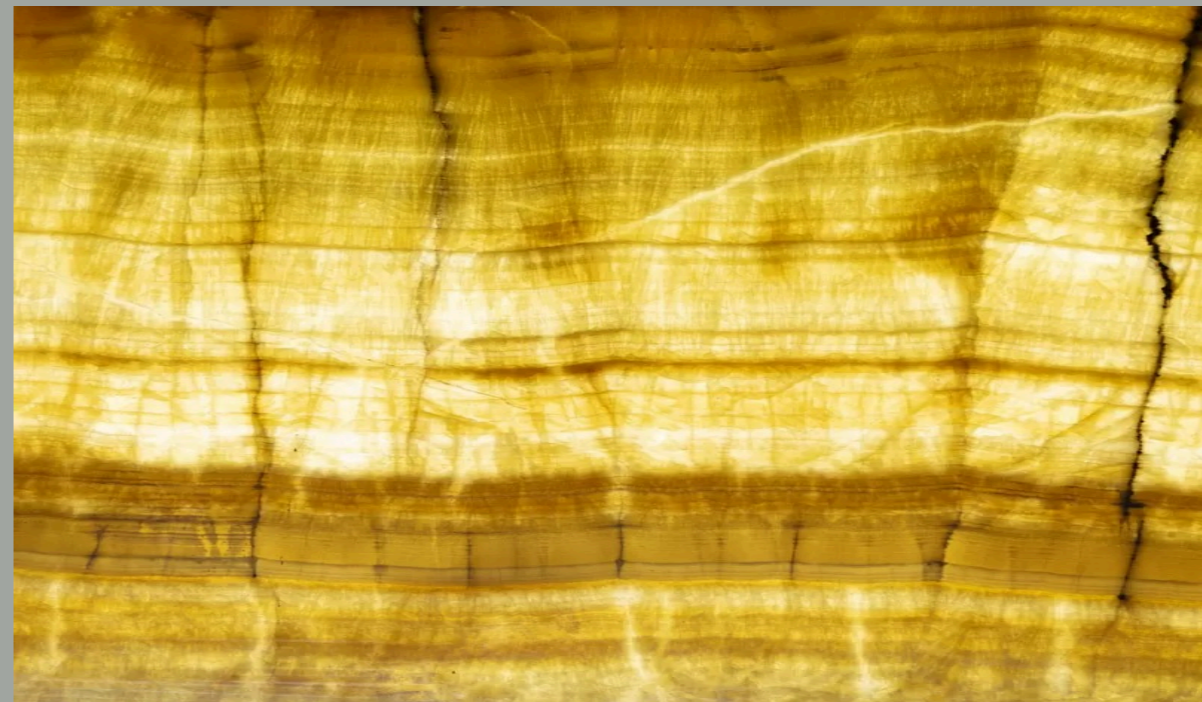
Solda mermerin doğal halinin,sağda mermerin arka kısmından led ışık entegre edilmiş halini görüyorsunuz. Kapı kanadının içerisine Led ışık yerleştirilerek verilen bu görüntü,kapınız açıldığı zaman Led ışığın yanması ile oluşur.



Kabarcık Onyx



Bal Kesim Onyx



Cnc çizimi yapılmış mermer koleksiyonu:

Doğal hali ile parlak olan mermer,Dikey ve yatay çizgiler işlendiği zaman matlaşmaktadır.Mimari zevkinize göre tercih konusudur.



N 1



N2



N3



N4



N5



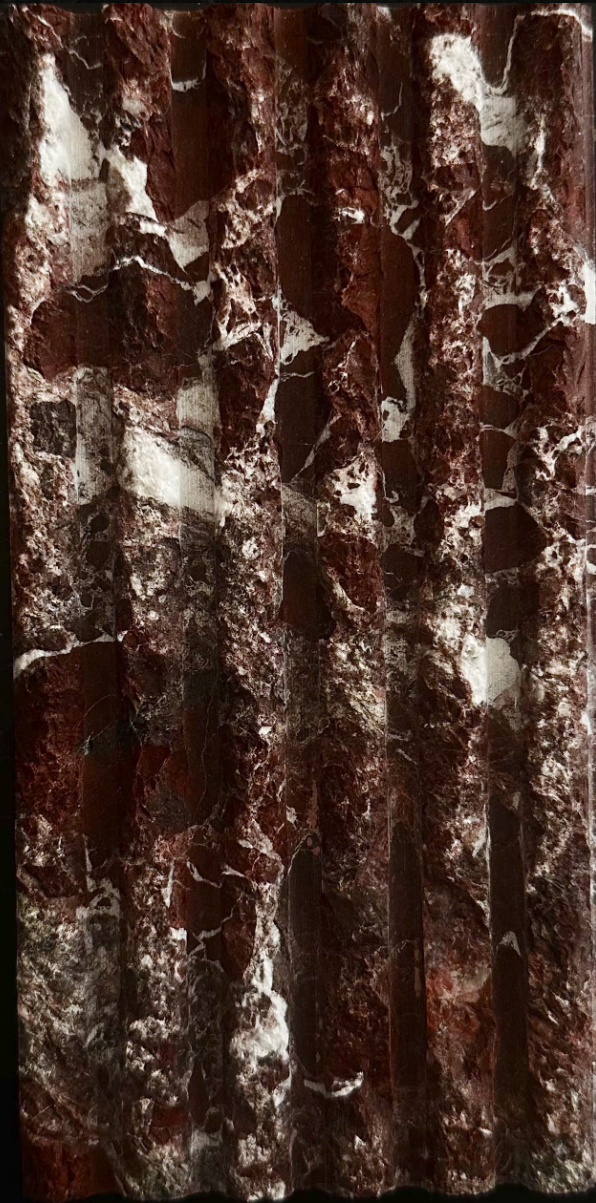
N6



N7



N8



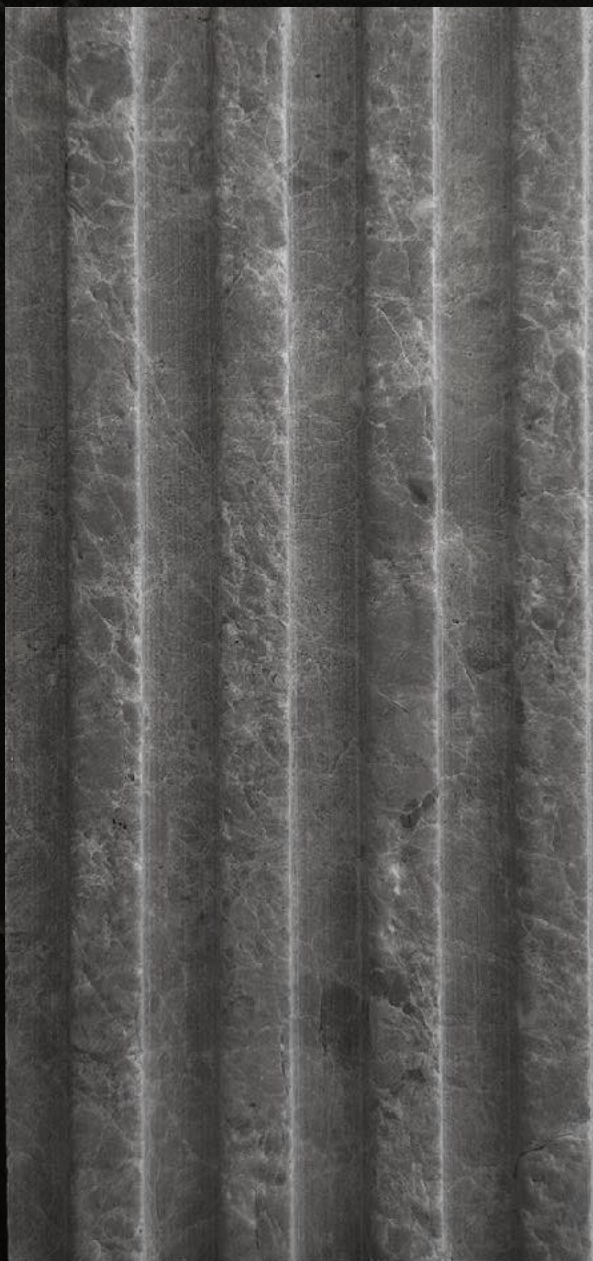
N9



N 10



N 11



N 12



N 13



N 14



N 15



N 16



N 17



N 18



N 19



N 20



N21



N22



N23



N24



N25



N26



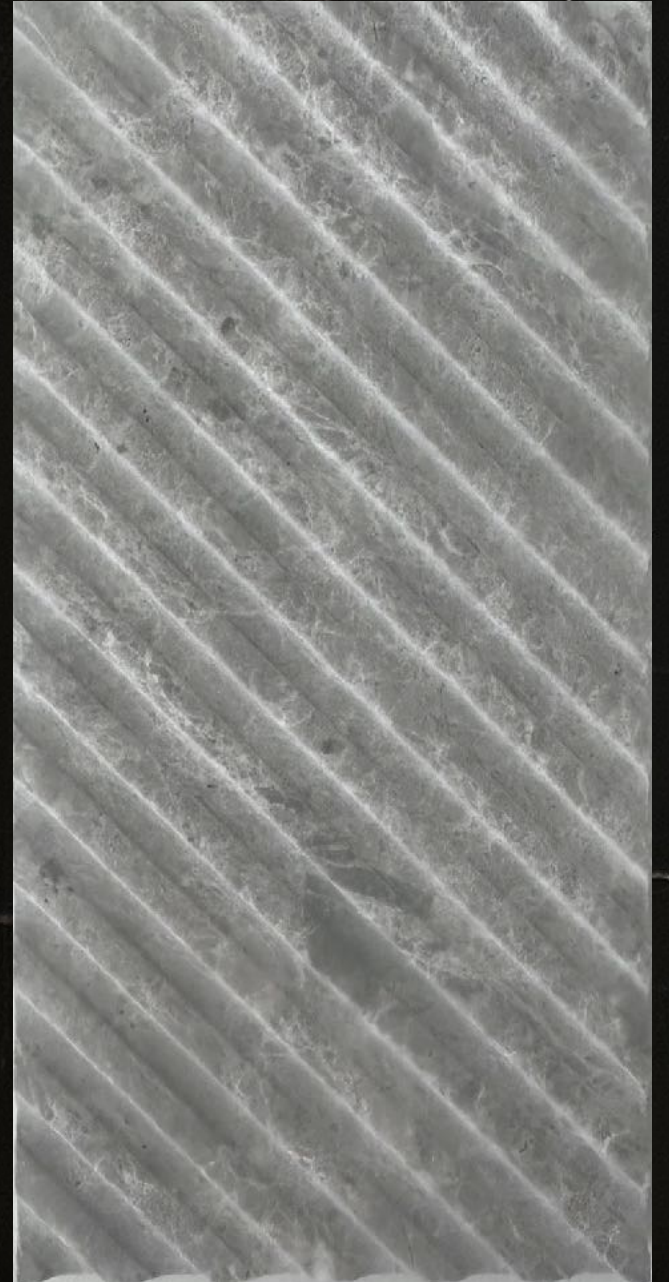
N27



N28



N29



N 30

“Doğal taş” koleksiyonu. Kapı tipi Modelleri

“THE NATURAL STONE” COLLECTION. THE MODELS

Mermerden yapılmış bazı tarihi ikonlardan ilham alınarak, her türlü giriş ortamını güzelleştirebilecek arketip modeller doğuyor. Mermerdeki bazı tarihi simgelerden ilham alan bu arketip modeller, her giriş alanını güzelleştirebilir.



Arabescato
Orobico Grigio



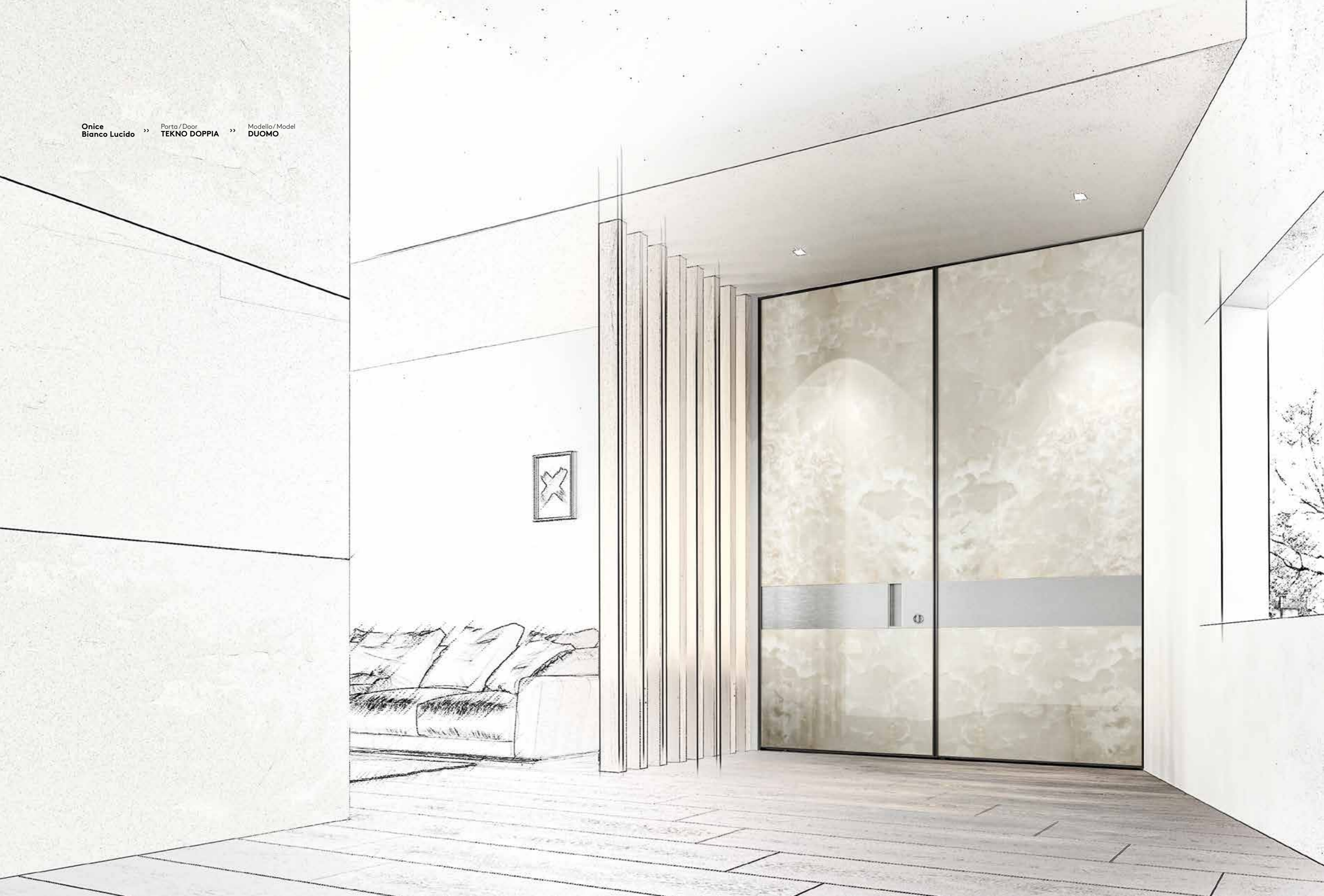
Porta/Door
SYNUA



Modello/Model
VENERE



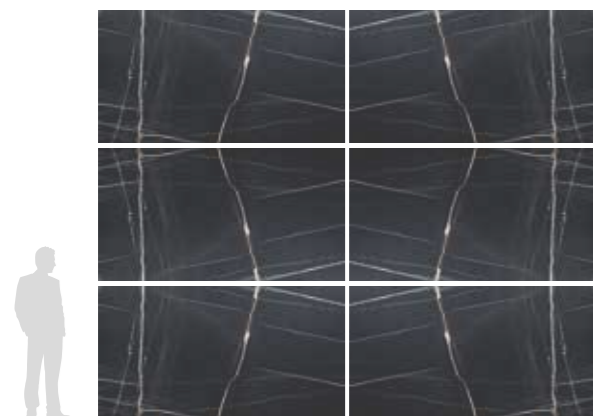
Onice
Bianco Lucido » Porta/Door
TEKNO DOPPIA » Modello/Model
DUOMO





Sahara Noir

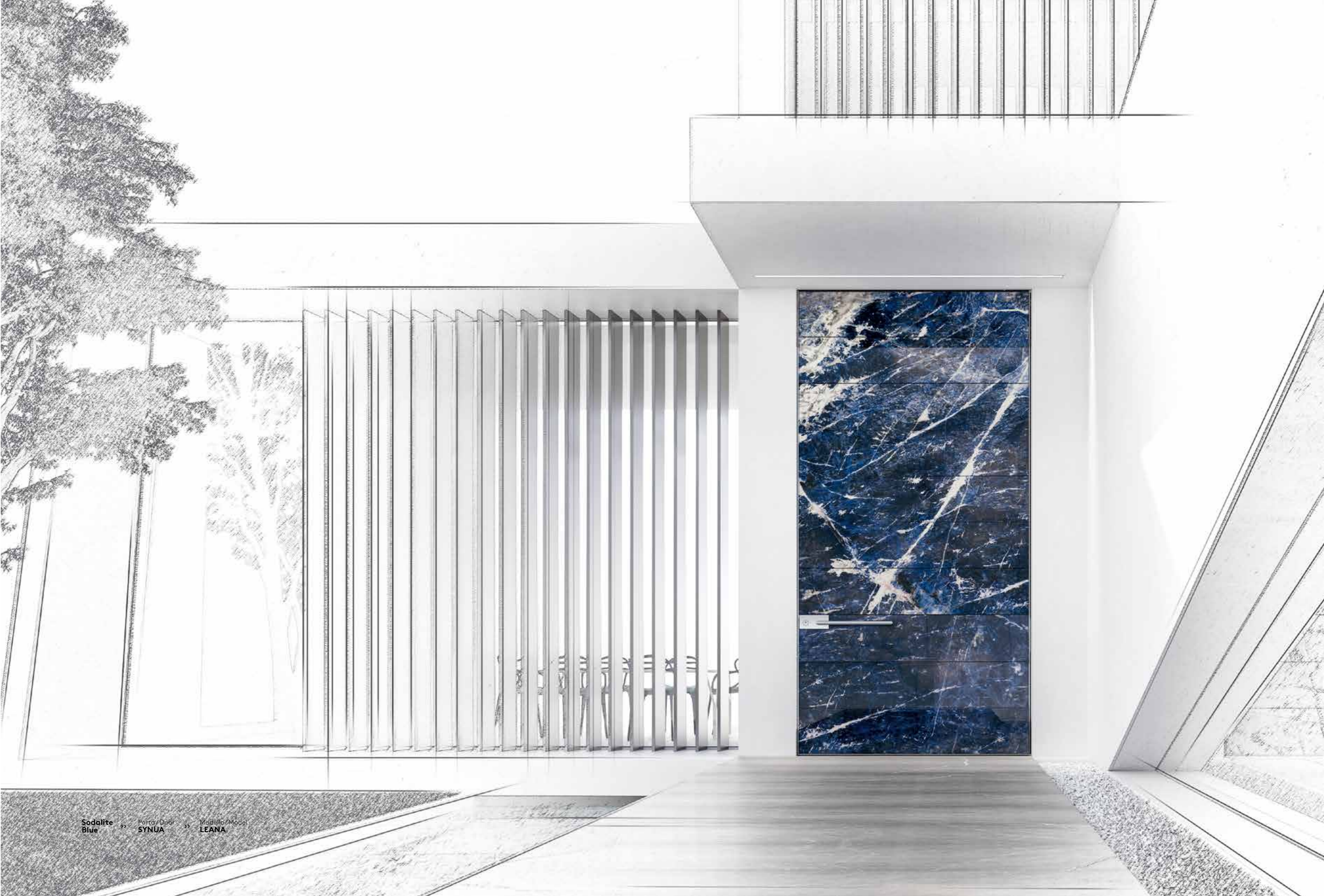
MARMO / MARBLE



Sahara Noir



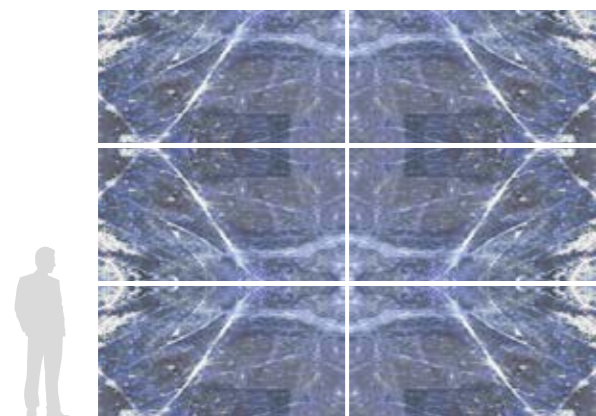
Bal kesim Onyx



Mavi sodilat



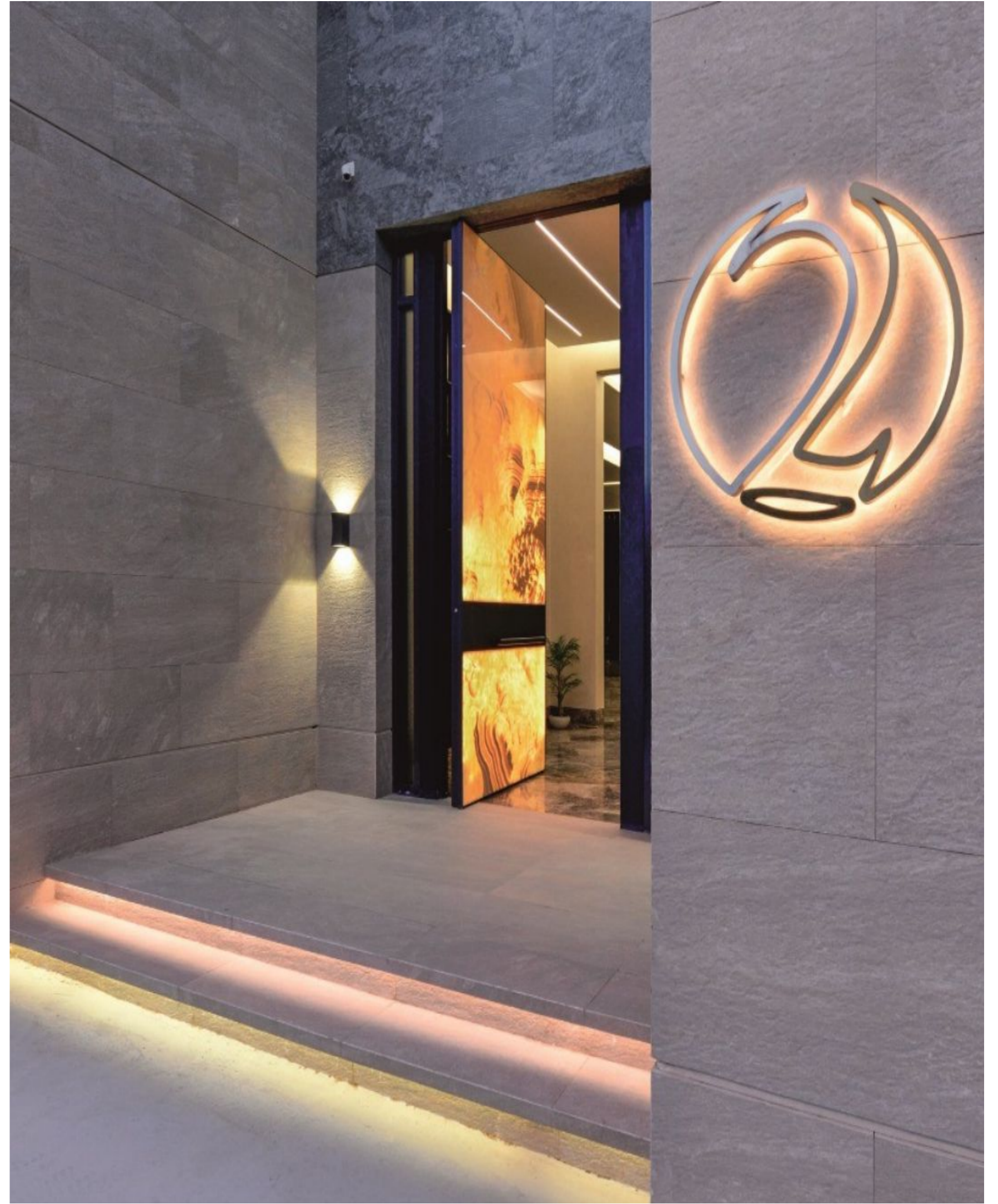
COLOUR SHADE



Sodalite Blu



Onyx Mermer'in kapıda uygulanmış hali



Kapı kanadının içerisine entegre edilen Led ışık çalıştığı zaman transparan Mermer'den yansıyan görüntü.



The Natural Stone

Nesiller boyu miras bırakacağınız pivot kapılar üretiyoruz



NİL |
STEELDOOR
CELİK KAPI

Karpuzsekisi mah. /31. Cadde No : 21 Hacılar-Kyaseri-Türkiye
0352 223 33 03 /+90 536 917 35 06
Mail: info@nilsteeldoor.com
Sosyal medya : [@nilsteeldoor](https://www.instagram.com/nilsteeldoor)
Web : nilsteeldoor.com